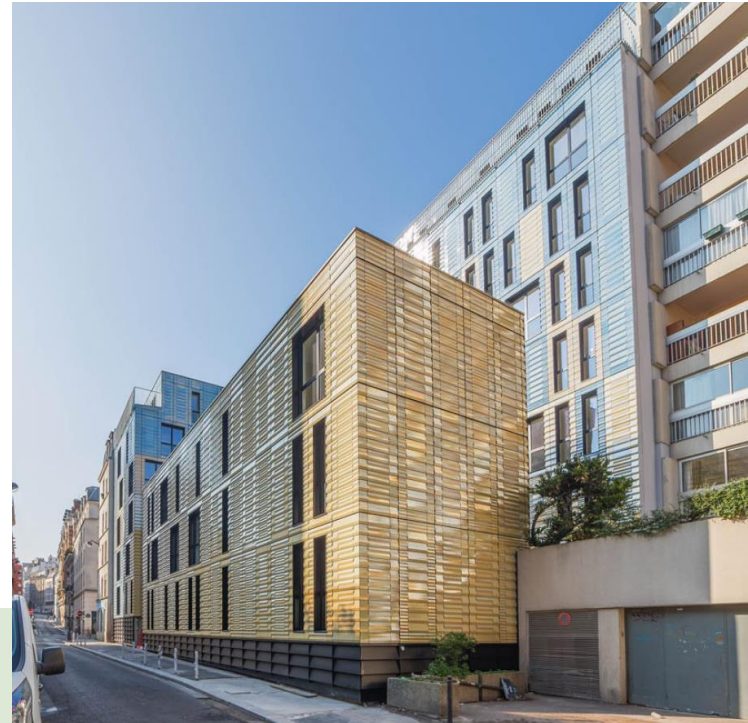
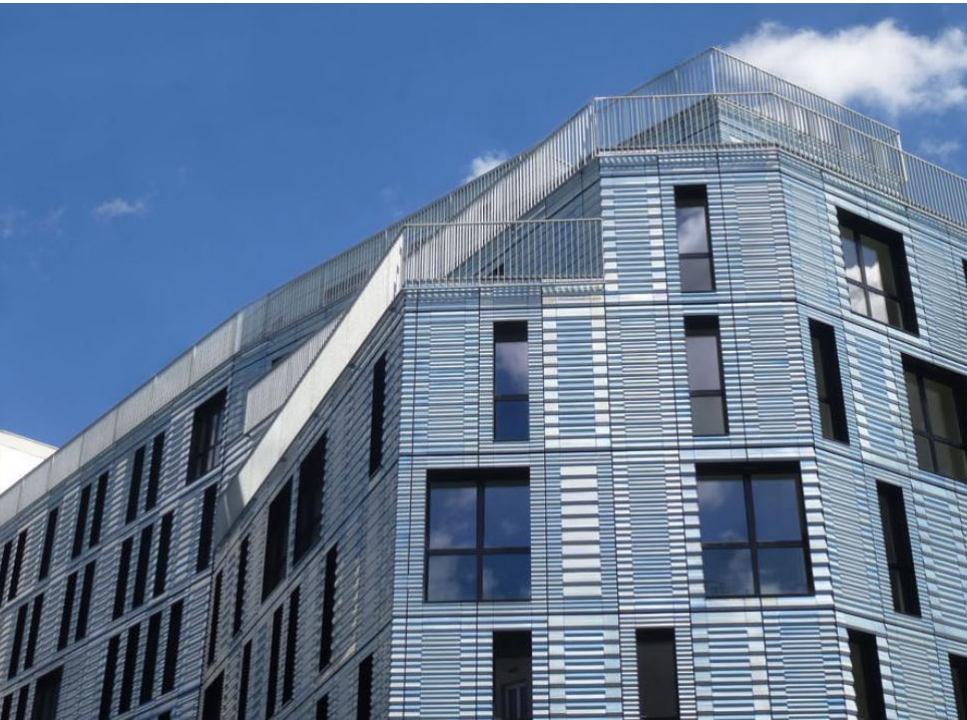


Reconstruction d'une résidence sociale de 175 logements Rue de Lorraine, Paris (75)



PROGRAMME

Démolition et reconstruction d'un foyer de travailleurs migrants en vue de la réalisation d'une résidence sociale de 175 logements et d'un restaurant social.

CHIFFRES CLES

Surface
4200 m² SDP

Coût travaux
9,5 M€HT

Livraison
Mars 2017

INTERVENANTS

Maitre d'Ouvrage
Coallia

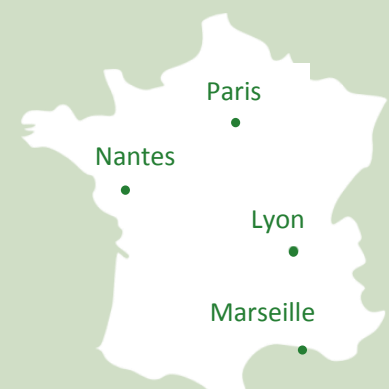
Architectes
PERIPHERIQUES Architectes

LA CONTRIBUTION D'ETAMINE AU PROJET

- **Maitrise d'œuvre** pour le respect des certifications environnementales H&E et Ph&E en neuf et rénovation.
- **Optimisation de la stratégie énergétique** permettant le respect du Plan Climat de la Ville de Paris. Mise en place d'une récupération de chaleur sur les eaux grises par pompe à chaleur et traitement de celles-ci pour réutilisation dans les sanitaires.



PLAN CLIMAT DE LA VILLE DE PARIS ■ CERTIFICATIONS ENVIRONNEMENTALES H&E ET PH&E ■
RÉCUPÉRATION DE CHALEUR SUR LES EAUX GRISES ■ TRAITEMENT ET RÉUTILISATION DES EAUX
GRISES POUR ALIMENTER LES SANITAIRES ■ ISOLATION EXTÉRIEURE



CONTACTS OPERATION

Maître d'Ouvrage Coallia
Benoit Narcy
16-18 Cour Saint-Eloi
75592 Paris Cedex 12
01 53 46 38 38

Architectes PERIPHERIQUES
Architecte / AFJA
Anne-Françoise Jumeau
4 passage de la Fonderie
75011 Paris
01 43 55 59 95

BET HQE Etamine
Antoine Boulla
25 rue de la plaine
75020 Paris
09 54 37 51 54

Siège Lyon

10 avenue des Canuts
69120 Vaulx-en-Velin
04 37 45 34 20

Agence Paris

83/85 boulevard Vincent Auriol
75013 Paris
09 54 37 51 54

Agence Nantes

5 rue Santeuil
44000 Nantes
06 61 80 79 77

Agence Marseille

8 rue Euthymènes
13001 Marseille
06 61 83 36 39

info@etamine.coop
www.etamine.coop

SA SCOP à capital variable
RCS Lyon 424 731 248 000 60
APE 7112 B