



PROGRAMME

- Construction du second site du lycée international de Ferney-Voltaire à Saint-Genis-Pouilly :
- 38 classes d'enseignement,
 - une zone regroupant l'administration, le CDI, les locaux professeurs et une salle polyvalente,
 - 3 logements de fonction.

CHIFFRES CLES

Surface
8 560 m² SDP

Coût travaux
19,3 M€HT

Livraison
Novembre 2016

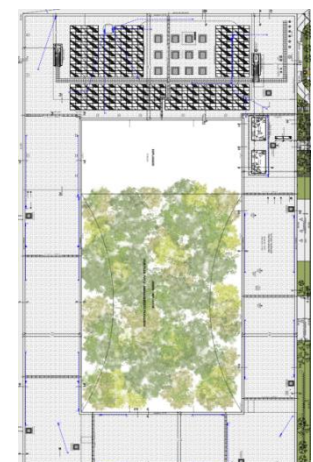
INTERVENANTS

Maitre d'Ouvrage
Région Rhône Alpes

Architectes
Atelier Arche

LA CONTRIBUTION D'ETAMINE AU PROJET

- **Membre de l'équipe de maîtrise d'œuvre**, Etamine a porté la conception environnementale de cet établissement passif. La compacité, la performance de l'isolation, la perméabilité de l'enveloppe ($n_{50} \leq 0,6 \text{ vol/h}$) et l'optimisation des surfaces vitrées ont été définis en concertation avec l'architecte. Le niveau BEPOS est presque atteint grâce à l'installation photovoltaïque.
- **Le confort des utilisateurs a été optimisé** en conception grâce à des simulations thermiques dynamiques pour le confort d'été ou des modélisations d'éclairage naturel pour le confort visuel



LYCEE ■ NIVEAU PASSIF VÉRIFIÉ PAR PHPP (BESOIN DE CHAUFFAGE $\leq 15 \text{ KWH/M}^2$ / $N_{50} \leq 0,6 \text{ VOL/H}$) ■ INSTALLATION PHOTOVOLTAÏQUE ■ OSSATURE BOIS ■ DÉMARCHE CHANTIER PROPRE ■ CONFORT VISUEL ■ STOCKAGE DES EAUX PUVIALES



CONTACTS OPERATION

Maître d'Ouvrage Région Rhône Alpes
1 esplanade François
Mitterrand - CS 20033
69269 Lyon Cedex 02
04 72 59 47 37

Architectes Atelier Arche
13 place Jules Ferry
69006 Lyon
04 72 74 47 43

BET HQE Etamine
10 avenue des Canuts
69120 Vaulx-en-Velin
04 37 45 34 20

Siège Lyon

10 avenue des Canuts
69120 Vaulx-en-Velin
04 37 45 34 20

Agence Paris

25 rue de la Plaine
75020 Paris
09 54 37 51 54

Agence Nantes

8 promenade Europa
44200 Nantes
06 61 80 79 77

Agence Marseille

8 rue Euthymènes
13001 Marseille
06 61 83 36 39

info@etamine.coop
www.etamine.coop

SA SCOP à capital variable
RCS Lyon 424 731 248 000 60
APE 7112 B